



Séminaire relatif à l'analyse d'impact

Stratégie coordonnée de sortie du sans-abrisme

5 décembre 2024

Sommaire



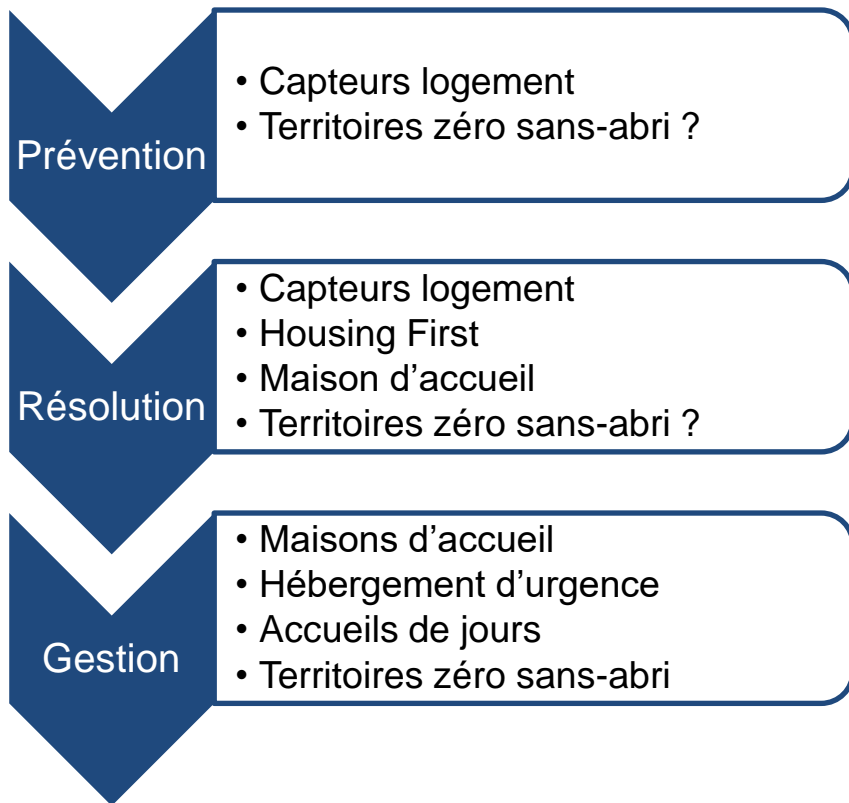


CONTEXTE

Une analyse d'impact au départ d'une hétérogénéité de mesures

Mesures	Budget
Observatoire wallon du sans-abrisme	114.000 €
Relais sociaux	3.730.000€
Hébergement d'urgence	30.000.000€
Accueils de jours	3.600.000€
Maisons d'accueil	12.000.000€
Housing First	7.875.000€
Capteurs logement	2.150.000€
Territoires zéro sans-abri	~25.000.000€

Une coexistence de différents paradigmes



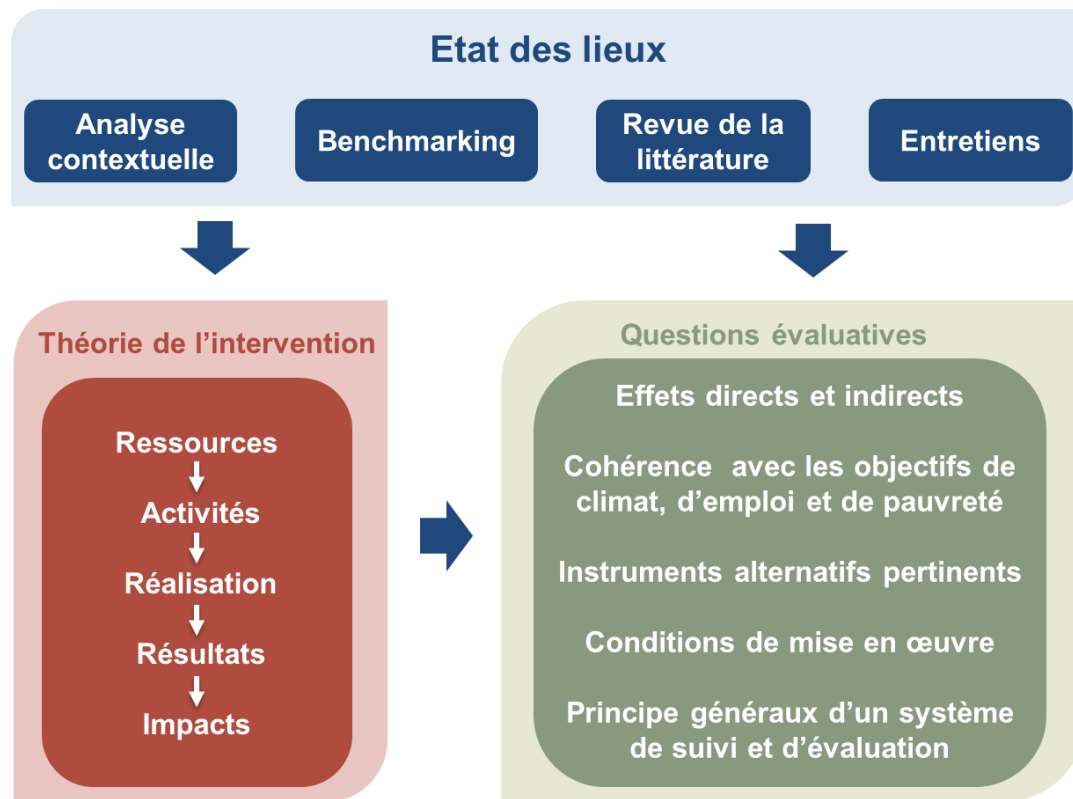
Objectif de l'analyse d'impact

Soutenir l'élaboration d'une stratégie coordonnée de sortie du sans-abrisme à travers une approche globale et intégrée reposant sur **trois axes d'intervention** :

- L'axe préventif global
- L'axe préventif (résolutif) ciblant les publics à risque
- L'axe curatif

● MÉTHODOLOGIE

Processus méthodologique



Processus méthodologique

ÉTAT DES LIEUX

Analyse
contextuelle

Benchmarking

Revue de la
littérature

Entretiens

Analyse des dispositifs et organisations

Analyse statistique

Cadre juridique

Processus méthodologique

ÉTAT DES LIEUX

Analyse
contextuelle

Benchmarking

Revue de la
littérature

Entretiens

5 pays

**Finlande
Danemark
Écosse
France
Portugal**

6 critères

**Objectifs
Définition
Publics
Instruments
Gouvernance
Effets**

Processus méthodologique

ÉTAT DES LIEUX

Analyse
contextuelle

Benchmarking

Revue de la
littérature

Entretiens

68 sources principales

166 sources complémentaires (Thèse)

Processus méthodologique

ÉTAT DES LIEUX

Analyse
contextuelle

Benchmarking

Revue de la
littérature

Entretiens

13 entretiens

- Cabinets Morreale (Action sociale)
- Cabinet Collignon (Logement),
- SPW IAS
- SPW TLPE
- AVIQ
- Société Wallonne du Logement
- SPP Intégration Sociale
- Service de lutte contre la pauvreté (FWB),
- Réseau Wallon de Lutte contre la Pauvreté
- Réseau Wallon pour le Droit à l'Habitat
- Fédération AMA
- Fédération RAPel
- Relais sociaux

● PRINCIPAUX ENSEIGNEMENTS

Effets directs et indirects de la politique

Effets macrosociaux

Réduction du nombre de personnes sans-abri

Effets institutionnels

Meilleure gouvernance et participation multipartite à la stratégie

Effets individuels

Prévention ou résolution des conséquences du sans-abrisme (ex. : santé, droits sociaux)

Ces effets sont conditionnés par :

1. L'accessibilité au logement
2. L'adoption de mesure préventives
3. La proportionnalité du type de solutions offertes (ex. besoins primaires vs accès au logement) en fonction du paradigme privilégié

Liens en termes de climat et d'emploi

Climat

Enjeux explicitement absents, mais liens possibles avec la vulnérabilité et l'exposition aux risques climatiques qui agissent sur le phénomène (ex. : inondations)

Emploi

Enjeux explicitement absents, mais liens indirects entre stabilité résidentielle et accès à l'emploi. Enjeux importants pour les professionnels du secteur (ex. : évolution du métier et des pratiques)

Instruments complémentaires

- Stratégie comme condition nécessaire, mais non suffisante
- Choix d'un paradigme dominant (ex. prévention/résolution vs gestion)
- Actions préventives et orientées vers le maintien/l'accès en logement

Enjeux de mise en œuvre



Des ressources suffisantes, pérennes et proportionnelles



Articulation entre acteurs, secteurs, compétences et territoires



Pilotage stratégique

Suivi et évaluation

- Généralisation des dénombrements et données longitudinales
- Système de suivi et résultats adapté à l'hétérogénéité des enjeux et dispositifs
- Évaluation de la stratégie et des mesures (ex. : cohérence, efficacité, durabilité)



RECOMMENDATIONS

Recommandations

- 1 Articuler(inclure) la stratégie coordonnée de sortie du sans-abrisme avec une stratégie logement
- 2 Accorder une attention particulière à la prévention du sans-abrisme pour limiter les flux d'arrivée
- 3 Moduler l'ampleur des instruments en lien avec le changement de paradigme souhaité et pérenniser les ressources y afférentes
- 4 Envisager conjointement les objectifs de réduction de la pauvreté, de réduction des GES et d'augmentation du taux d'emploi
- 5 Mettre en œuvre des dénombrements, des systèmes de suivi et d'évaluation du phénomène et des mesures
- 6 Mettre en œuvre une gouvernance adaptée aux différents enjeux de la stratégie



Questions et discussion

Vous souhaitez nous contacter ?

Pour toute question, n'hésitez pas à nous contacter :

Renaud De Backer (Conseiller - questions sociales et lutte contre la pauvreté)

renaud.debacker@spw.wallonie.be



Contact général : hcs@spw.wallonie.be



Le site internet du HCS : <https://hcs.wallonie.be>

Table 5.2: Vignette 1

	Czech Republic	Denmark	Finland	France	Hungary	Netherlands	Poland	Portugal	Sweden	UK
Situation 1: Homeless										
Emergency shelter, 200 nights	€2 208	€30 602	€8 200	€9 000	€1 240	€15 616	€392	€2 468	€13 274	€3 483
Daycentre, 150 days	€2 703	€6 300	€6 750	-	€392	€5 342	-	-	€12 206*	€12 016
Hospital, emergency facility, 3 times	-	€297	€945	-	-	€453	€189	-	€1 728	€391
Hospital, 4 nights	€833	€1 015	€1 300	€4 000	-	€1 740	€562	€1 380	€2 300	€2 368
Psychiatric hospital, 2 months	€3 481	€27 147	€21 060	€21 000	€1 122	€32 900	€2 181	€4 422	€27 639	€20 898
Prison, low-security, 1 month	€1 060	€5 619	€3 250	€1 800	€801	€6 870	€578	€1 200	€6 214	€3 170
Arrested once and custody, one night	-	-	€145	-	€27	€369	€35.47	-	€805	€4 064
Situation 1: Total costs	€10 285	€70 980	€49 850	€35 800	€3 582	€62 291	€3 902	€9 470	€64 166	€46 390
Situation 2: Supported housing										
Supported housing service, 1 year	€3 219	€28 470	€17 100	€16 563	€3 670	€19 935	€2 364	€6 023	€19 190**	€31 359*
Three visits with GP for mental health treatment	€27	€81	€555	€69	€49	€138			€518	€125
Situation 2: Total costs	€3 246	€28 551	€17 655	€16 632	€3 719	€20 073	€2 364	€6 023	€19 708	€31 484
Potential cost offset										
Potential savings (Situation 1 – Situation 2)	€7 039	€42 429	€32 195	€19 168	-€137	€42 218	€1 538	€3 447	€44 454	€14 905
Cost ratio 1/2	3.17	2.49	2.82	2.15	0.96	3.10	1.65	1.57	3.26	1.47

Source: Expert questionnaires. * Includes a personal contribution fee ** Includes a rent component, # excludes rent for supported housing, which would reduce offset. Experts in Austria, Ireland and Germany were unable to provide most of the data for vignette 1.

	Finlande	Danemark	Ecosse	France	Portugal
OBJECTIFS	Éradiquer le sans-abrisme	Personne dans la rue	Approche basée sur la personne	Produire et mobiliser + de logements	Connaissance et sensibilisation au SA
	Étendre HF dans une visée systémique	Pas de jeunes dans les refuges	Prévenir le sans-abrisme	Promouvoir et accélérer l'accès au logement	Renforcer intervention d'intégration des SA
	Fermer l'hébergement d'urgence et temporaire	Personne dans un refuge + de 120 jours	Prioriser un foyer fixe pour tous Réagir rapidement	Mieux accompagner et favoriser le maintien en logement	Renforcer coordination, suivi et évaluation
		Solutions de logement pour sortant d'institutions	Joindre planification et ressources	Prévenir les ruptures Mobiliser les acteurs et les territoires	
GOUVERNANCE	Gouvernance multi-level, secteurs + ONG	Rôle central des villes	Alliance national / local	Gouvernance nationale Coordination forte avec territoires	Gouvernance multi-level avec villes
	Partenariat fort entre national et villes	Coordination national/local	Partenariats multisectoriels	Plateformes territoriales	Association tripartie d'autorités publiques
	Coordination forte entre tous les niveaux, secteurs et acteurs	Partenariat national avec multiples parties	Alliance locale		Plans d'action semestriels avec cibles

	Finlande	Danemark	Ecosse	France	Portugal
DÉFINITION	ETHOS Light +- ETHOS Light +- utilisée par les PP	Pas de définition officielle ETHOS Light +- utilisée par les PP	Inscrite dans la législation Large mais autre proche d'ETHOS	Pas de définition officielle Définition statistique restrictive	ETHOS Light
PUBLICS	Sans-abris de longue durée Puis diversification des profils (jeunes, familles, sortants de prison...)	Pas de publics prioritaires Objectifs concernent certains PC	Les personnes sans-abris aux besoins complexes (HF) Les femmes Les enfants Les publics précarisés par la crise covid Les migrants	Pas de publics prioritaires Mais mesures couvrent l'ensemble de la population sans-domicile	Pas de publics identifiés

	Finlande	Danemark	Ecosse	France	Portugal
INSTRUMENTS	<p>Production massive de logements</p> <p>Conversion des centres d'hébergement en unité de logement</p> <p>Aides financières au logement</p> <p>HF</p> <p>Ressources financières ++</p>	<p>Cadre juridique et financier contraignant pour villes</p> <p>Développement logement public/social (réduction loyers...)</p> <p>HF et nouveaux modèles de support</p>	<p>Instruments juridiques</p> <p>Production massive de logements</p> <p>Intensification de HF "rapid rehousing«</p> <p>Investissements financiers massifs</p> <p>Approche territoriale novatrice</p>	<p>Production massive de logements (200.000</p> <p>Intermédiation locative (marché privé ; 40.000)</p> <p>Pensions de familles (10.000)</p> <p>Service public de la rue au logement)</p> <p>Observation social</p> <p>HF</p>	<p>Intégration de la stratégie dans la loi nationale avec contrainte sur les villes</p> <p>HF / Housing led + nouveaux modèles d'accompagnement</p> <p>Amélioration accès au logement</p>
EFFETS	<p>Seul pays européen à avoir réduit drastiquement le sans-abrisme</p> <p>quasi-disparition du sans-abrisme de rue</p>	<p>Effets + HF</p> <p>Extension limitée du HF à toutes les villes</p> <p>Effets limités car manque de logements abordables</p>	<p>Trop précoce</p> <p>HF ++</p> <p>Investissements insuffisants (mais doublés depuis)</p>	<p>Cibles +</p> <p>Politique efficiente</p> <p>Problème du marché locatif</p>	<p>Effets + en termes de gouvernance</p> <p>Effets limités en raison du marché du logement et de la prédominance du parcours en escalier</p>