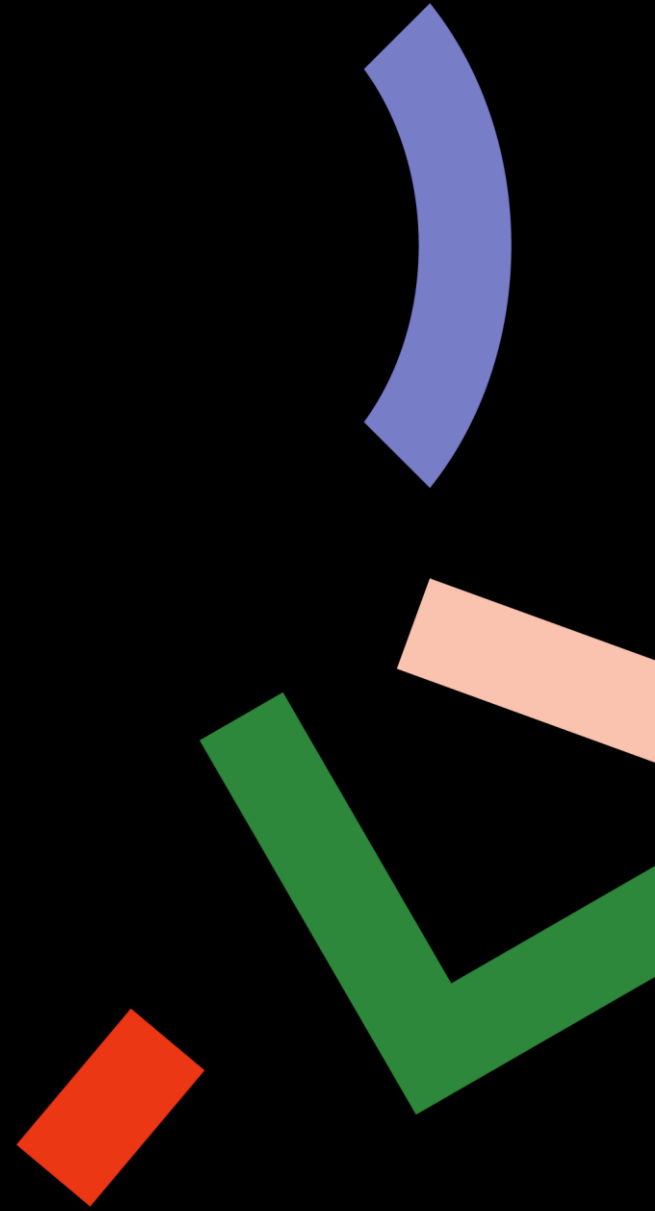


Un test d'impact pauvreté local

Exemple de la ville de Beringen





Thomas Vints • 1e

Burgemeester bij Stad Beringen | Bevoegd voor Veiligheid & Preventie, P...

1j •

Als eerste lokale bestuur in Limburg lanceren we vandaag onze armoedetoets om de bewustwording over armoede in onze organisatie te vergroten. ...meer



Qu'est-ce qu'un test pauvreté ?

- Processus participatif
 - **SAVOIR EXPERIENTIEL !!!**
- Dès sa conception, la politique est *screener* au niveau de son impact
- Avis sur les dossiers du collège échevinal



Pourquoi ?

Avantages d'un test pauvreté

- Politique inclusive
(n'exclure aucun groupe)
- Meilleure prise de décision
(compréhension approfondie à partir d'une vision commune de la pauvreté)
- Une conscience accrue
(dans tous les domaines politiques)
- La pauvreté est plus importante et structurelle dans l'agenda
(avis sur les dossiers du Collège des échevins)
- Engagement communautaire
(impliquant le savoir expérientiel)
- Partage de connaissances
(Compréhension des expériences vécues)

Déroulement de la procédure consultative

- 3 à 5 dossiers par an
 - présélectionné
 - *(Ou à la demande d'un fonctionnaire)*
- Groupe consultatif composé du:
 - Savoir expérientiel – professionnel – *(scientifique)*
- Les avis sont ajoutés aux dossiers du Collège échevinal

La décision de suivre ou non l'avis est une décision politique.

Tâches et rôles

Au niveau des autorités communales

- Investir dans le soutien
- Sélectionner les dossiers à examiner
- Contacter le fonctionnaire compétent
- Constituer un groupe consultatif
- Avis au Conseil des échevins

SAAMO Limbourg

- Un test d'impact clarifié (*sur quoi demander l'avis*)
- Accompagnement du groupe consultatif
- Rédiger l'avis

Implémenté sur mesure à la gouvernance locale



Frederik Vaes • U

Stafmedewerker Algemeen Beleid at Samenlevingsopbouw SAAMO Limburg ...

3 w • Bewerkt •



Blijvende Inzet op de Armoedetoets in Stad Beringen

SAAMO Limburg is trots om aan te kondigen dat het schepencollege van **Stad Beringen** heeft besloten om de lokale armoedetoets structureel te verankeren in hun beleids- en beheerscyclus. Dit betekent dat ervaringskennis van mensen met een laag inkomen blijvend wordt ingebracht bij beleidsbeslissingen, waardoor hun stem écht telt.

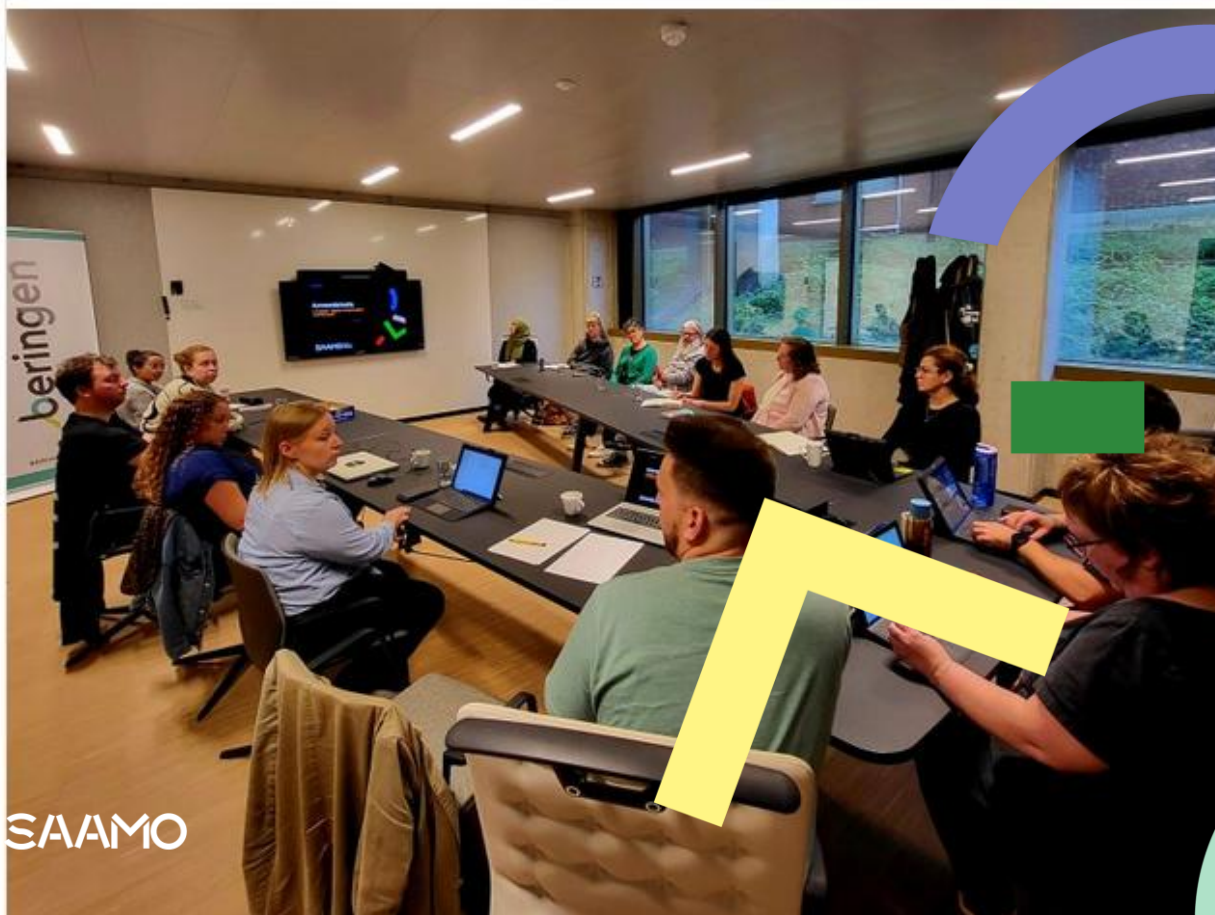
Dankzij de integratie van de armoedetoets in de planningssoftware Peperflow , kunnen we ervoor zorgen dat er meer rekening wordt gehouden met de noden van kwetsbare groepen.

Na succesvolle toetsingen op het gebied van energie-armoede , het mobiliteitsplan , het retributiereglement uithuiszettingen , het actieplan kindvriendelijke gemeente en digitale dienstverlening , blijft Stad Beringen inzetten op ervaringskennis.

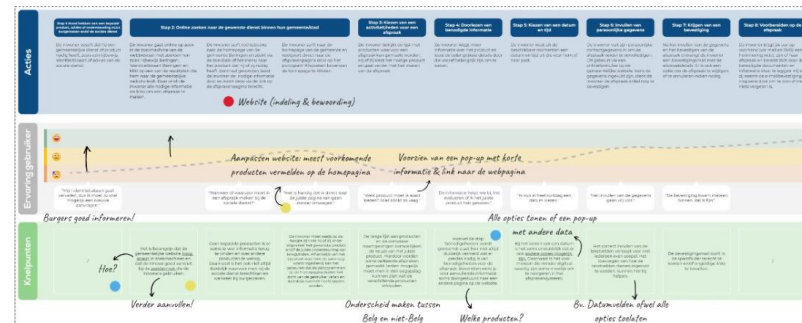
Dit is een belangrijke stap om bewustzijn voor de armoedeproblematiek te vergroten binnen het lokaal bestuur en om een inclusief beleid te waarborgen.



🌐 Dag na Werelddag van Verzet tegen Armoede: Tijd om stil te staan bij hoe we structureel verandering kunnen brengen. De **StadBeringen** zet belangrijke stappen met hun actieplan om digitale dienstverlening ...meer



Exemple



— Avis sur le plan d'action pour les services digitaux

- Suivi du parcours client

— Obstacles sous-jacents

- Méconnaissance des services publics / des droits
- Principe 'Click-Call-Connect'
- Prise de rendez-vous physique

— Rendre le site web facilement accessible

- Langage simple, améliorer la fonction de recherche

— Compétences numériques

- Utilisation mobile, digipoints, culture de l'apprentissage

— Rendre les services proactifs

- Octroi (semi-) automatique des droits
- Examiner les possibilités (suivi et octroi des droits)

🌐 Armoedetoets: Stap naar een inclusiever beleid 💡

Het voltallige schepencollege van [Gemeentebestuur Houthalen-Hek](#) ...meer



Un test d'impact pauvreté

PLANS FUTURS

- Modélisation à une plus grande échelle
(Houthalen-Helchteren, Heusden-Zolder, Genk, Hasselt)
- Comment déployer dans une petite commune?
- Comment l'offrir aux autorités locales flamandes?
- Utiliser le savoir expérientiel en fonction de l'impact +
miser sur le renforcement de la démocratie locale
- Inscrire la pauvreté à l'agenda politique local
- Sensibiliser aux problèmes et proposer des solutions
- Mettre en lien différents univers

Frederik Vaes

Beleidsmedewerker

E frederik.vaes@saamolimborg.be

M +32 (0) 497 58 43 80



LinkedIn

SAAMO

www.saamo.be