



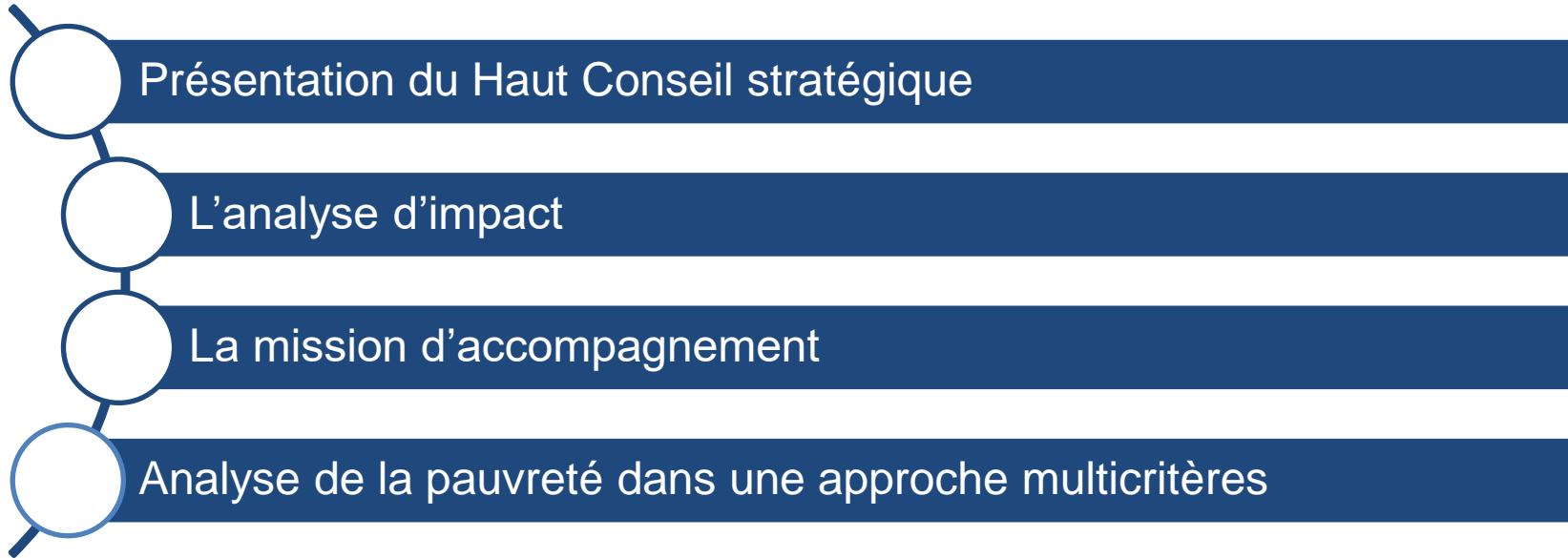
Wallonie



HCS

L'analyse d'impact sur la pauvreté dans l'élaboration des politiques

Sommaire

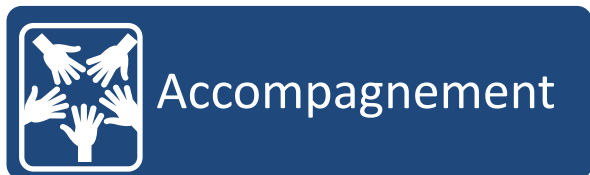
- 
- Présentation du Haut Conseil stratégique
 - L'analyse d'impact
 - La mission d'accompagnement
 - Analyse de la pauvreté dans une approche multicritères

PRÉSENTATION DU HAUT CONSEIL STRATÉGIQUE

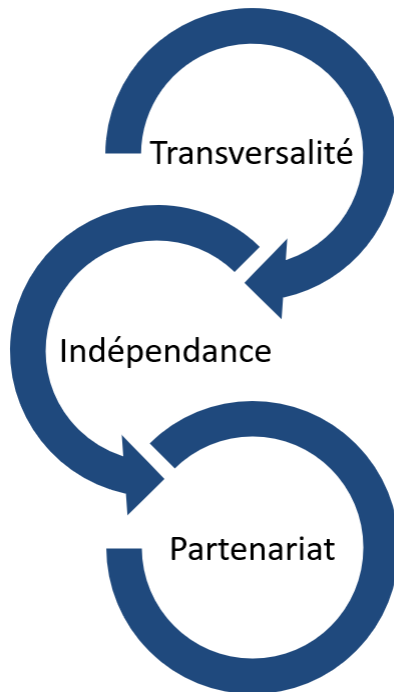


Le HCS = un outil d'orientation de l'action gouvernementale

Missions



Positionnement



Logé au SG



Suivi des travaux



L'ANALYSE D'IMPACT



L'analyse d'impact au cœur du métier du HCS

Analyse d'impact préalable : outil d'aide à la décision

Définition

Processus d'identification des conséquences futures d'une action



Identification des effets

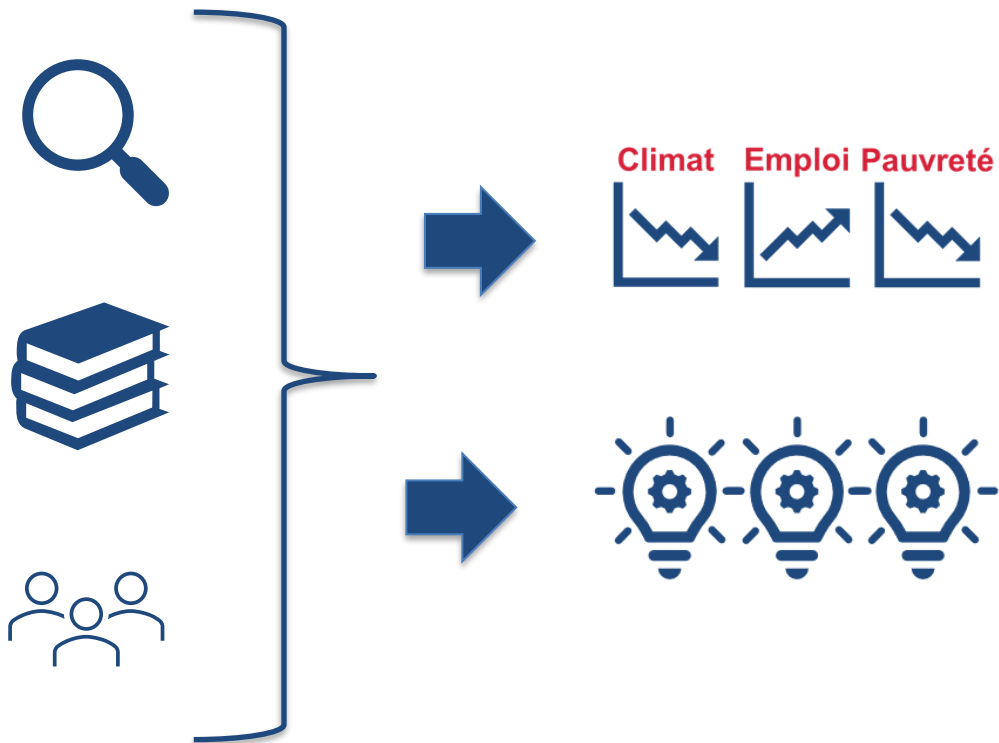


Agrégation des
connaissances existantes



Participation des parties
prenantes

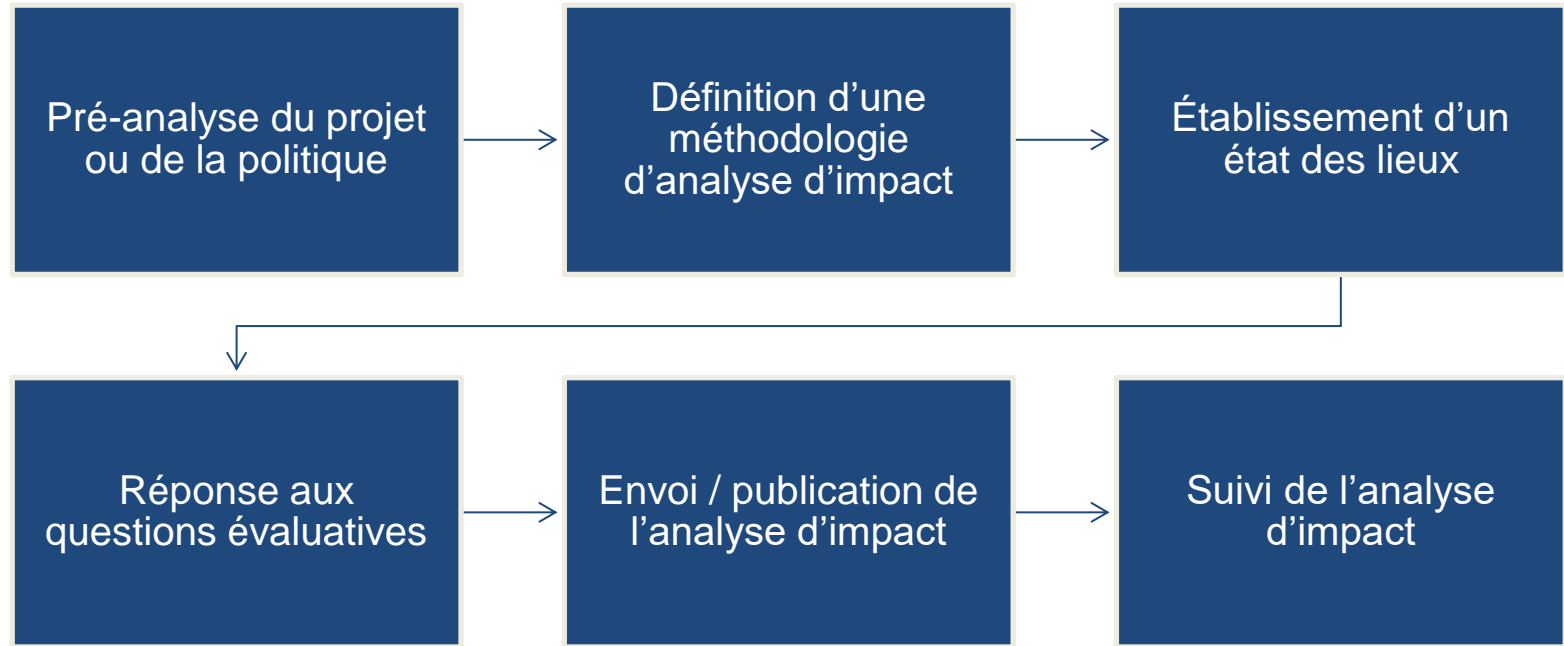
Le HCS remet son analyse avant la première lecture



- 1) Quels sont les effets directs et indirects de la politique à mener ?
- 2) Ces effets sont-ils en cohérence avec les objectifs du Gouvernement ?

- 3) Existe-t-il des instruments alternatifs plus pertinents ?
- 4) Quels sont les éléments de mise en œuvre à considérer afin de maximiser les effets ?
- 5) Comment établir un cadre de suivi et d'évaluation de la politique à mener ?

Le processus de nos analyses d'impact suit le canevas suivant :



9 exemples d'analyses d'impact



**Métiers
« STEAM »**



**Mobilité des
marchandises**



**Transmission
d'entreprises**



**Plan d'inclusion
numérique**



**Sortie du
sans-abrisme**



**Réseaux de
santé locaux**



**Industrie
manufacturière
4.0**

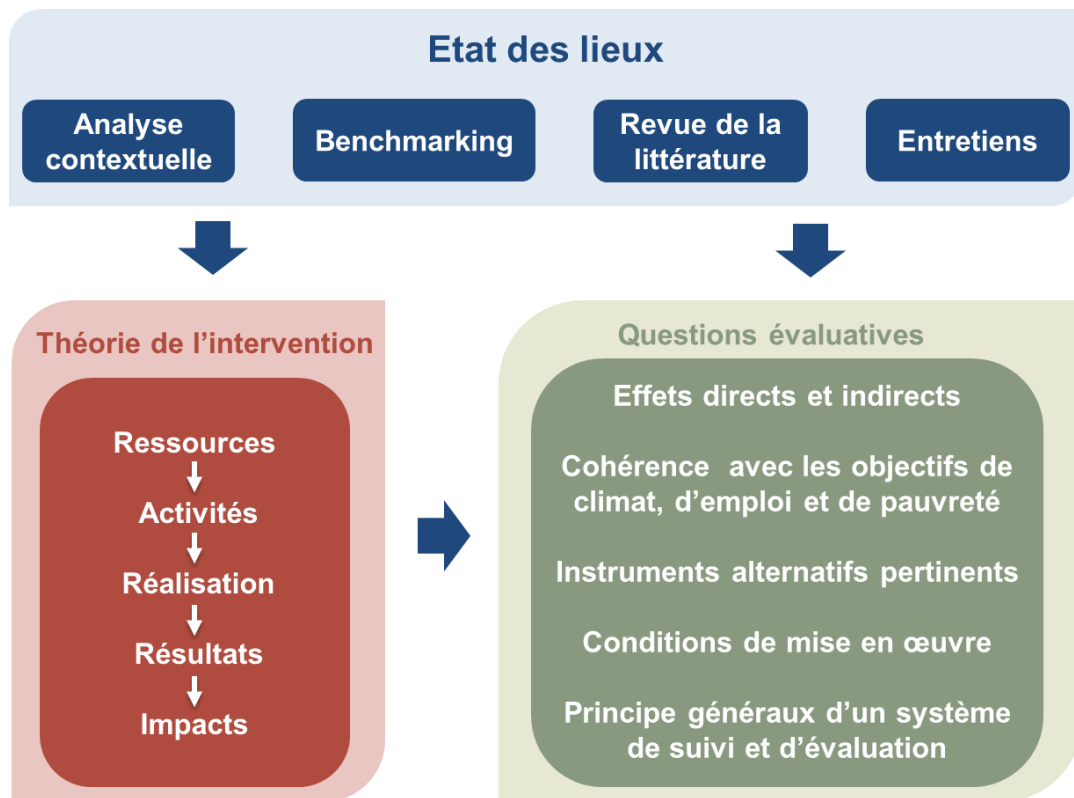


Plan piéton



**Rénovation
énergétique bâti
résidentiel**

La méthodologie est adaptée en fonction de la thématique



Une diversité d'acteurs

Pour ses 9 analyses d'impact, le HCS a rencontré une grande diversité d'acteurs :

- Les cabinets
- Les administrations
- Des bénéficiaires finaux
- Des acteurs de la société civile
- Des partenaires sociaux
- Des experts académiques

Plus de **200** rencontres
sous des formes multiples
(ex. : entretiens, focus
groupes, ateliers)

LA MISSION D'ACCOMPAGNEMENT



L'accompagnement est une démarche partenariale s'appuyant sur l'expertise des acteurs au travers de 4 volets

Prise en compte des impacts des projets

Participation à des groupes de travail et des task forces

Soutien au renforcement des capacités évaluatives

Développement et mise à disposition de différents outils, dont :



Outil d'analyse des dimensions des objectifs



Fiches conceptuelles, méthodologiques et checklists



Formations EAP ou spécifiques



Base de données des études d'impacts sur la Wallonie

ANALYSE DE LA PAUVRETÉ DANS UNE APPROCHE MULTICRITÈRES



Une analyse multicritère intégrant les enjeux de pauvreté







Questions et discussion

Vous souhaitez nous contacter ?

Pour toute question, n'hésitez pas à nous contacter :

Renaud De Backer (Conseiller - questions sociales et lutte contre la pauvreté)

renaud.debacker@spw.wallonie.be



Contact général : hcs@spw.wallonie.be



Le site internet du HCS : <https://hcs.wallonie.be>